

中部地方の自然

①東海地方(太平洋側)

中部地方の太平洋側は(1…漢字2字)とよび、ここには山梨県の甲府盆地あたりから流れ出て、静岡県から太平洋にそそぐ三大急流のひとつの(2…?川と地図での位置)や、江戸幕府がわざと橋をかけなかった(3…?川。地図の④)、豊川用水に水を流している(4…?川と地図での位置)、木曾川などが流れています。天竜川の水源地は(5…?湖と地図での位置)で、河口の西にはウナギの養殖で知られる(6…?湖と地図での位置)があります。

また、木曾三川とは西から(7…?川)・(8…?川と地図での位置)・(9…?川と地図での位置)のことで、下流に輪中(10…?平野と地図での位置)が広がっています。



覚え方…西から揖斐川をかき長良川、木曾川渡って名古屋に着いたよ。

※北から飛木赤山脈と覚える。



②中央高地(内陸部)

中央部に、北アルプスの(11…?山脈と地図での位置)、中央アルプスの(12…?山脈と地図での位置)、南アルプスの(13…?山脈と地図での位置)があります。諏訪湖はこれらの山脈や火山に囲まれています。また、くだもの栽培の山梨県の(14…?盆地と地図での位置)には扇状地が見られます。

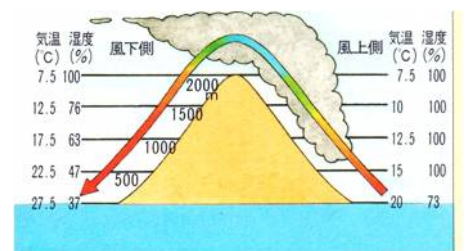
③北陸地方(日本海側)

日本海側は(15…漢字2字)といい、日本一長い(16…?川と地図での位置)の下流に(17…むかしの国名の?平野と地図での位置)が広がっています。

(16)は長野県から流れ出ており、長野県では千曲川とよばれています。



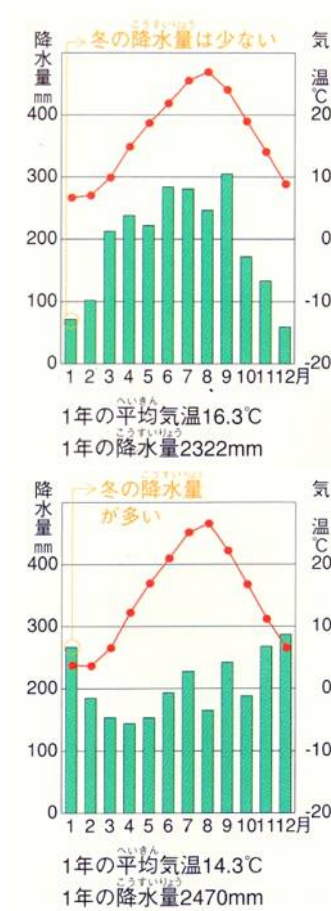
天然記念物のトキや、佐渡金山で知られる(18…?島と地図での位置)があり、京都府と接する(19…?湾と地図での位置)沿岸のリアス海岸は原子力発電所です。



また、この地方は、太平洋から山頂を越えた空気が降りてくる(20…?現象)によって乾燥した高温の風が吹くことがあります。右の川の長さの順位を表しているのは(21…ア～ウ)です。

	1位	2位	3位	4位
ア	信濃川	とねがわ利根川	いしかりがわ石狩川	きたかみがわ北上川
イ	信濃川	とねがわ利根川	いしかりがわ石狩川	てしおがわ天塩川
ウ	信濃川	いしかりがわ石狩川	とねがわ利根川	てしおがわ天塩川
エ	信濃川	いしかりがわ石狩川	とねがわ利根川	きたかみがわ北上川

気候

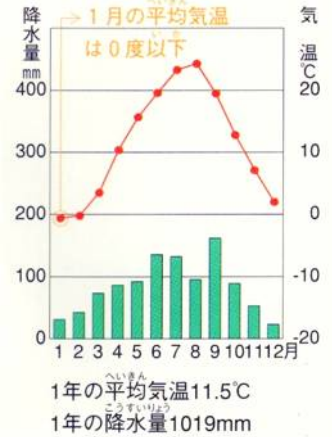


①太平洋側 (静岡県静岡市)

太平洋側の夏は南東の季節風の影響で降水量が多く、冬は北西の季節風が北陸地方で雪をふらしたあとの風がふくため、乾燥した晴天が続きます。

②中央高地 (長野県松本市) …右グラフ

山に囲まれているため、一年を通して降水量が少ない気候です。このような内陸部では気温の変化が大きくなり、冬には0℃を下回るきびしい寒さになる月があります。果物作りに向けた気候です。



③日本海側 (石川県金沢市)

冬は北西の季節風の影響で雪や雨の日が多くなります。11月～1月の降水量が多いのはそのためです。しかし、対馬海流の影響で、気温はさほど下がりません。

農業

①東海地方

大井川と天竜川にはさまれた(22…地名と地図での位置)の台地では(23…工業作物)の栽培がさかんで、静岡県は日本一の生産を上げていました。

愛知県には3つの用水があり、出題が多いため要注意です。

下から熱して渥美知多半島 北から覚える、愛明豊

①木曾川の水を知多半島に引いた(24…?用水)、②(25…?川)の水を岡崎平野に引いた(26…?用水)、③天竜川の水を(27…?川)

に渡して、その水を渥美半島に引いた(28…?用水)の3つです。渥美半島では、この農業用水を利用して、照射して出荷時期をずらした(29…草花名)や温室メロンなどをつくっています。また、濃尾平野では、キャベツなどを名古屋などに出荷する近郊農業がさかんです。



キャベツは高冷地(嬬恋村)での栽培がさかんです。キャベツの生産の順位を表しているのは(30...ア~ウ)です。

キャベツ 2021年							
1位 19.66%	2位 17.99%	3位 8.07%	その他	1位 ア 千葉	2位 愛知	3位 群馬	4位 茨城
				イ 群馬	愛知	千葉	茨城
				ウ 愛知	群馬	千葉	茨城
4位 7.37% ↓							

レタスの生産の順位を表しているのは(31...ア~ウ)です。

レタス 2021年							
1位 32.7%	2位 15.91%	3位 9.97%	その他	1位 ア 長野	2位 茨城	3位 群馬	
				イ 茨城	群馬	千葉	
				ウ 千葉	長野	群馬	

白菜の生産の順位を表しているのは(32...ア~ウ)です。

白菜 2021年							
1位 26.6%	2位 26.0%	3位 3.4%	その他	1位 ア 長野	2位 茨城	3位 群馬	
				イ 茨城	長野	群馬	
				ウ 千葉	長野	群馬	

菊の生産の順位を表しているグラフは(33...ア~ウ)です。

菊 2020年							
1位 33.9%	2位 18.1%	その他		1位 ア 愛知	2位 沖縄	3位 福岡	
				イ 沖縄	愛知	鹿児島	
				ウ 愛知	福岡	沖縄	
3位 6.2% ↓							

② 中央高地

(34...地名と地図での位置)山麓にある長野県の野辺山原で、レタスなどの(35...野菜)の栽培がさかんです。

また、盆地ではくだもの栽培がさかんで、ぶどうの生産順位は(36...ア~ウ)です。

ぶどう 2020年							
1位 21.4%	2位 19.8%	その他		1位 ア 長野	2位 やまなし 山梨	3位 やまがた 山形	4位 岡山
				イ 山梨	長野	岡山	やまがた 山形
				ウ 山梨	長野	やまがた 山形	岡山
3位 9.5% ↓ 4位 8.5%							



ももの生産の順位は(37...ア~ウ)です。

もも 2020年							
1位 28.5%	2位 25.0%	その他		1位 ア 福島	2位 やまなし 山梨	3位 やまがた 山形	4位 和歌山
				イ 山梨	長野	和歌山	ふくしま 福島
				ウ 山梨	ふくしま 福島	長野	やまがた 山形
3位 11.1% ↓ 4位 6.6%							

りんごの生産の順位は(38…ア～ウ)です。

りんご 2020年				
1位 60.7%	2位 17.7%			その他

3位 6.2% 4位 5.4%

	1位	2位	3位	4位
ア	あおもり 青森	いわて 岩手	ながの 長野	やまがた 山形
イ	あおもり 青森	ながの 長野	いわて 岩手	やまがた 山形
ウ	あおもり 青森	ながの 長野	やまがた 山形	いわて 岩手

果実の生産の順位は(39…ア～ウ)です。

果実 2020年					
1位 10.4%	2位 10.2%	3位 8.7%	4位 8.3%	5位 7.4%	その他

	1位	2位	3位	4位	5位
ア	あおもり 青森	ながの 長野	わかやま 和歌山	やまがた 山形	やまなし 山梨
イ	やまなし 山梨	わかやま 和歌山	ながの 長野	やまがた 山形	あおもり 青森
ウ	ながの 長野	やまなし 山梨	わかやま 和歌山	やまがた 山形	あおもり 青森

③北陸地方

北陸地方は米の単作地帯で、新潟県の越後平野では地下にパイプを通して小さな穴を開けた(40…?排水)という排水方法によって湿田を乾田にかえ、コシヒカリ中心の稲作が行なわれています。

米の生産順位は(41…ア～ウ)です。

コメ 2021年			
1位 8.2%	2位 7.6%	3位 6.6%	その他

	1位	2位	3位
ア	北海道	新潟	秋田
イ	新潟	北海道	秋田
ウ	新潟	秋田	北海道

富山平野では(42…花名)の球根が栽培されており、長野県を流れる木曾川の流域は、(43…三大美林の一つ)で知られています。

水産業

まぐろやかつおをとる遠洋漁業の基地として知られた港が静岡県の(44…?港と地図での位置)です。全国でも有数の水揚げ量です。三河湾でもウナギの養殖が行なわれており、静岡県は愛知県や鹿児島県に次ぐ生産量をあげています。

中京工業地帯

愛知県・三重県と岐阜県南部に広がっているのが中京工業地帯で、生産額は第1位です。また、工業出荷額の上位は(45…ア～ウ)で、下位の順位は(46…ア～ウから選ぶ)です。



	工業出荷 2020			(億円)
	ア	イ	ウ	
1	愛知	愛知	愛知	479,244
2	大阪	神奈川	神奈川	177,641
3	神奈川	静岡	大阪	171,540
4	静岡	大阪	兵庫	169,384
5	兵庫	兵庫	静岡	162,633
6	埼玉	埼玉	埼玉	137,582
7	千葉	茨城	千葉	125,812
8	茨城	千葉	茨城	125,183

	ア	イ	ウ	(億円)
44	島根	鳥取	島根	12,372
45	鳥取	島根	鳥取	7,816
46	高知	高知	沖縄	5,855
47	沖縄	沖縄	高知	4,859
			全国計	3,225,334

①自動車

企業城下町の(47…?市と地図での位置)で自動車の生産がさかんです。そのため、中京工業地帯は(48…?工業)の占める割合がとくに多くなっています。

②石油化学

かつて、公害で知られた三重県の(49…?市)に石油化学コンビナートがあります。

③陶磁器

愛知県の(50…?市と地図での位置)や、岐阜県の(51…?市)は、むかしから質の高い陶磁器の生産で知られています。茶碗などの焼物のことを瀬戸物というのはここからきています。

東海工業地域

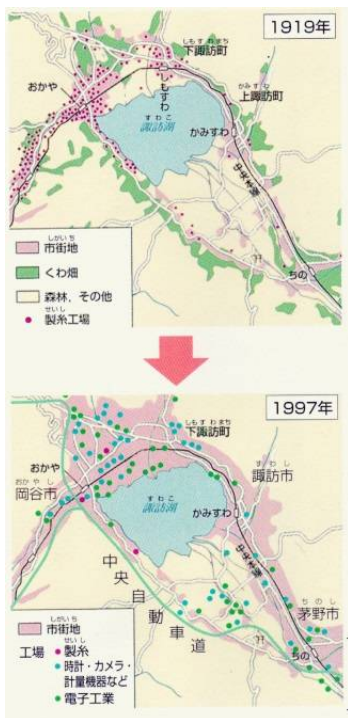
静岡県に広がっているのが東海工業地域です。金属工業の割合は少なく、機械工業の割合が50%くらいという特徴があります。西部の(52…?市と



地図での位置)で楽器やオートバイの生産がさかんです。日本のピアノのほとんどはここでつくられています。

また、この県の東部の富士川河口にある(53…?市と地図での位置)では、きれいな水を必要とする製紙・パルプ工業が行われ、全国のトイレットペーパーの3個に1個がここでつくられているほどです。しかし、大量に水を使うため、かつては製紙工場の排水によって、掘り込み港の(54…?港)の海の汚れが問題になりました。現在はもとのすがたにもどっています。掘り込み港とは、大型の船が入れるように、砂浜の海底を深く掘り込んでつくられた人工の港のことです。

諏訪湖周辺(長野県の中部)



長野県の中部は、かつて蚕を飼って生糸などをつくる(55…?業)がさかんな地域でした。蚕を飼って生糸などをつくることを(56…漢字で)といいます。この地域の空気がきれいなことから、諏訪市や(57…?市。地図の④)で精密機械工業が発達したのです。現在はコンピュータ関連の電子工業がさかんです。

北陸工業地域



工業別	割合 (%)
金属	16.8%
機械	40.8
化学	12.8
食品	9.4
その他	16.1

北陸工業地域 せんい 4.1

(58…?市と地図での位置)でつくられる輪島塗をはじめ、九谷焼など、各地で伝統工業が発達しています。

福井県や石川県には、新潟県で産出される原油を使って化学せんいをつくる工場が見られます。

また、新潟県の(59…?市と地図での位置)でつくられているナイフやフォークなどの金属製の洋食器は全国に有名で、国内の生産のほとんどはここで作られているほどです。

中部地方の資源・エネルギー

新潟県で産出されている原油や天然ガスの量はとても少ないため、消費量のほぼ100%は輸入にたよっています。



中央高地から流れ出る川の多くは、流れが急で水量も豊富なため、この地域は水力発電に向いています。阪神・中京の各工業地帯にも比較的近いので送電にも便利です。そのため、信濃川・黒部川・木曾川・天竜川などの上流や中流には、多くのダムが造られて水力発電が行なわれています。写真は富山県の(60…?ダム)です。

リアス海岸で知られる福井県の(61…?湾)沿岸では、地盤が安定しているとされて原子力発電がさかんでした。しかし、その地盤には疑問があり、不安視されています。



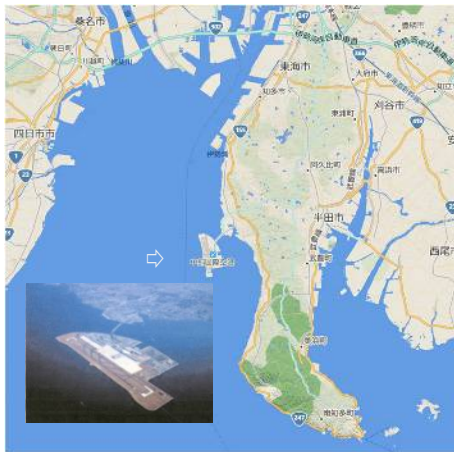
中部地方の交通



東海道新幹線や東海道線、東京と愛知県の小牧市を結ぶ(62…? 高速道路)、(62)の渋滞を緩和するために山側にバイパス道がつくられた(63…? 高速道路)、山梨県・長野県・岐阜県の山沿いを通る(64…? 自動車道)など、中部地方の交通路の多くが東京とつながっています。

さらに、最高速度 505km/h の走行が可能な超電導磁気浮上式リニアモーターカーを使い、東京から山梨県を経由して名古屋までを 40 分で結ぶ(65…? 新幹線)が 2027 年に開業する予定です。2045 年には東京～大阪の間を最速67分で結ぶ計画です。

また、太平洋側と日本海側を結ぶ交通路として、東京と新潟を結ぶ(66…? 新幹線)や(67…? 自動車道)、東京と金沢を結ぶ(68…? 新幹線)があります。さらに、愛知県常滑市の沖には(69…? 空港。セントレアとよばれる)という海上空港があります。



その他

五箇山(富山県)と白川郷(岐阜県)に

またがる(70…? 集落)、山梨県と静岡県

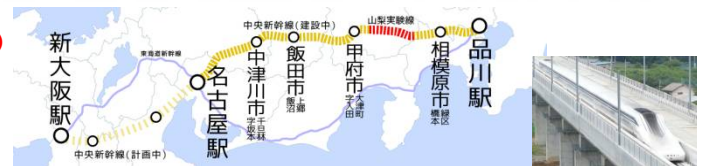
にまたがる富士山や、静岡県伊豆の国市にある明治日本の産業革命遺産(韮山反射炉)は世界遺産に登録されています。

金沢市(石川県)には三名園の(71…? 園)があります。

また、上高地には、美しい自然にふれるために、多くの観光客が訪れていますが、自動車の排気ガスによる空気の汚れや動植物への悪影響が問題になっていました。そこで、自家用車で訪れた観光客は途中の駐車場に車を止めて、有害物質の排出量の少ない低公害車のシャトルバスに乗り換えて上高地に向かうという仕組みがとられています。これを(72…カタカナで)といいます。この仕組みは都市部の通勤などでも行われています。近年は、このような環境保護を意識したエコツーリズムや、農村での生活を体験するグリーンツーリズムなど、新しい観光のあり方が注目されています。



中部地方の新幹線とおもな高速道路など

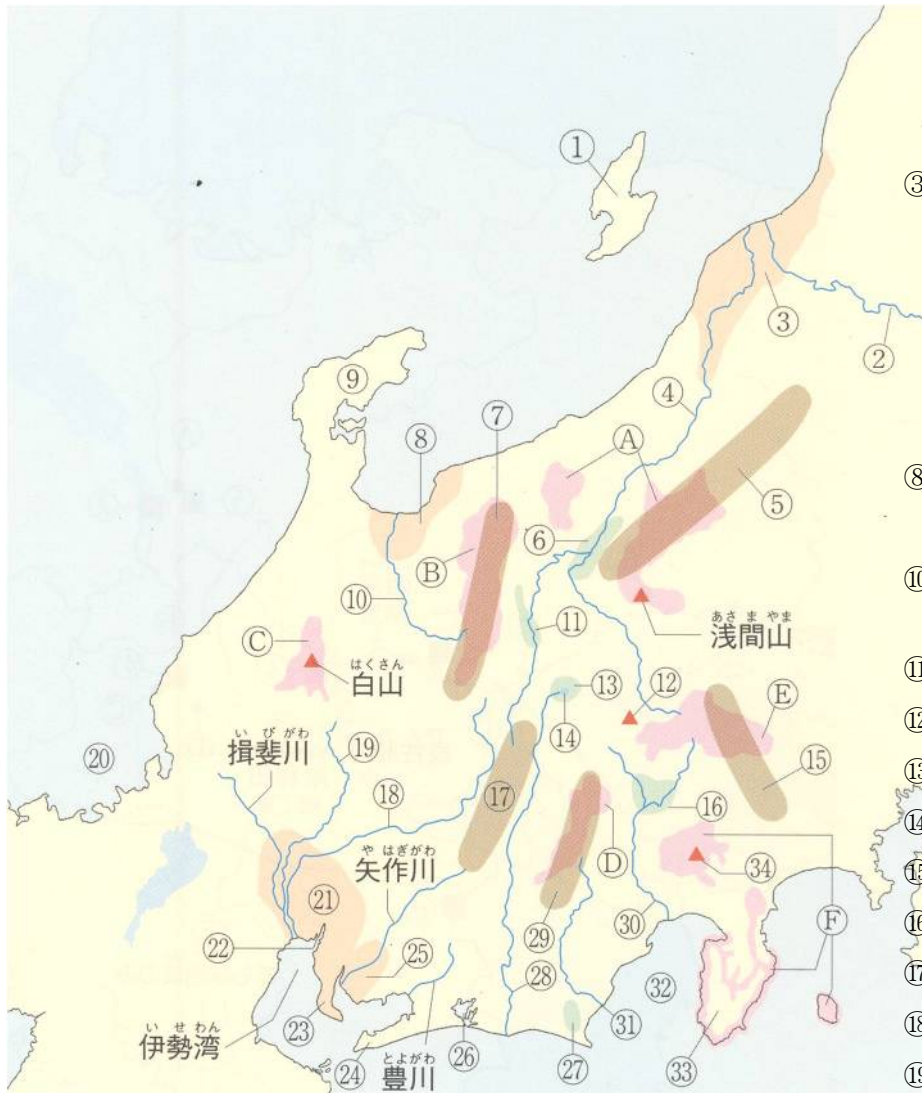


白川郷(岐阜県)



五箇山(富山県)





- ①佐渡島…北緯38度の緯線が通る
- ②阿賀野川…四大公害の1つの有機水銀による新潟水俣病
- ③越後平野…米の単作地帯、コシヒカリ、湿田から乾田へ・暗きょ排水
- ④信濃川…日本最長の川
- ⑤越後山脈…豪雪地帯
- ⑥長野盆地…りんご・ぶどうの栽培
- ⑦飛騨山脈…北アルプス
- ⑧富山平野…チューリップの球根栽培
- ⑨能登半島
- ⑩神通川…イタイイタイ病(カドミウム)四大公害の1つ
- ⑪松本盆地
- ⑫八ヶ岳…野辺山原(長野県)の高原野菜
- ⑬諏訪盆地…精密機械
- ⑭諏訪湖…断層湖
- ⑮関東山地
- ⑯甲府盆地…ぶどう・ももの栽培
- ⑰木曾山脈…中央アルプス
- ⑱木曾川…愛知用水・上流のひのき
- ⑲長良川…鵜飼



- ⑳若狭湾…リアス海岸、原子力発電所
- ㉑濃尾平野…輪中・近郊農業
- ㉒藤前干潟…ラムサール条約登録地
- ㉓知多半島…愛知用水
- ㉔渥美半島…豊川用水、電照菊、メロンの栽培
- ㉕岡崎平野…明治用水(矢作川)
- ㉖浜名湖…うなぎの養殖
- ㉗牧の原…茶の栽培
- ㉘天竜川…豊川用水、水源は⑭諏訪湖
- ㉙赤石山脈…南アルプス・富士山に次ぐ第2位の高峰 駒ヶ岳
- ㉚富士川…三大急流
- ㉛大井川…牧の原(茶)の開発
- ㉜駿河湾
- ㉝伊豆半島
- ㉞富士山…日本最高峰3776m

- 国立公園
- ㉟上信越高原国立公園
 - ㊱中部山岳国立公園(北アルプス)
 - ㊲白山国立公園
 - ㊳南アルプス国立公園
 - ㊴秩父多摩甲斐国立公園
 - ㊵富士箱根伊豆国立公園



新潟県

- ㊦ 新潟市…政令指定都市
日本海側の重要な貿易港
- ㊧ 燕市…洋食器
- ㊨ 小千谷市…ちぢみ(着物)

長野県

- ㊩ 長野市…善光寺の門前町
りんご
- ㊪ 岡谷市…精密機械・電子工業
- ㊫ 諏訪市…精密機械・電子工業

山梨県

- ㊬ 甲府市

静岡県

- ㊭ 富士市…製紙・パルプ
- ㊮ 静岡市…茶・政令指定都市
- ㊯ 焼津市…遠洋漁業
- ㊰ 浜松市…政令指定都市・
楽器・オートバイ

愛知県

- ㊱ 瀬戸市…陶磁器
- ㊲ 豊田市…自動車・企業 城下町
- ㊳ 一宮市…毛織物

- ㊴ 名古屋市…政令指定都市・百万都市、自動車の輸出港
- ㊵ 東海市…鉄鋼
- ㊶ 常滑市…沖合にある中部国際空港
- 福井県…㊷ 福井市…越前焼・羽二重
- ㊸ 敦賀市…原子力発電所
- 岐阜県…㊹ 岐阜市

石川県

- ㊺ 金沢市…加賀友禅・三名園の兼六園・九谷焼

- ㊻ 輪島市…輪島塗(漆器)

富山県

- ㊼ 富山市…製薬



五箇山

世界遺産

㊽ 五箇山(富山県)と白川郷(岐阜県)にまたがる合掌造り集落
明治日本の産業革命遺産…蘆山反射炉(静岡県伊豆の国市) ㊾ 富士山

蘆山反射炉



白川郷



百万都市(1つ)…名古屋市

政令指定都市(4つ)…新潟市・静岡市・浜松市・名古屋市