

都道府県の人口を多い順を表しているのは(1)で、少ない順を表しているのは(2)です。

人口が多い都道府県(人) 2022		
1	?	14,040,732
2		9,232,794
3		8,787,414
4		7,497,521
5	埼玉県	7,337,173
6	千葉県	6,275,278
7	兵庫県	5,403,823
8	北海道	5,139,522
9	福岡県	5,117,967
10	静岡県	3,582,194

	ア	イ	ウ
1位	東京	東京	東京
2位	大阪	神奈川	大阪
3位	神奈川	大阪	愛知
4位	愛知	愛知	神奈川

	ア	イ	ウ
45位	福井	高知	高知
46位	島根	鳥取	島根
47位	鳥取	島根	鳥取

市の人口の多い順は(3)です。

人口が多い都市(人)2022							
1	?	?	3,771,961	11	宮城県	仙台市	1,099,239
2	?	?	2,756,807	12	千葉県	千葉市	978,801
3	?	?	2,325,778	13	福岡県	北九州市	924,143
4	?	?	1,973,000	14	大阪府	堺市	816,559
5	?	?	1,631,409	15	静岡県	浜松市	783,573
6	神奈川県	川崎市	1,540,890	16	新潟県	新潟市	778,717
7	兵庫県	神戸市	1,510,171	17	熊本県	熊本市	737,850
8	京都府	京都市	1,448,964	18	神奈川県	さがみはら 相模原市	726,559
9	埼玉県	さいたま	1,339,784	19	岡山県	岡山市	719,437
10	広島県	広島市	1,191,445	20	静岡県	静岡市	683,358

	ア	イ	ウ
1	横浜市	横浜市	横浜市
2	名古屋市	大阪市	大阪市
3	大阪市	名古屋市	さっぽろ 札幌市
4	福岡市	さっぽろ 札幌市	名古屋市
5	さっぽろ 札幌市	福岡市	福岡市

工業出荷額の上位は(4…ア～ウで)で、下位の順位は(5…ア～ウから選ぶ)です。

工業出荷額 2020				
	ア	イ	ウ	(億円)
1	愛知	愛知	愛知	479,244
2	大阪	神奈川	神奈川	177,641
3	神奈川	静岡	大阪	171,540
4	静岡	大阪	兵庫	169,384
5	兵庫	兵庫	静岡	162,633
6	埼玉	埼玉	埼玉	137,582
7	千葉	茨城	千葉	125,812
8	茨城	千葉	茨城	125,183

---				
	ア	イ	ウ	(億円)
44	島根	鳥取	島根	12,372
45	鳥取	島根	鳥取	7,816
46	高知	高知	沖縄	5,855
47	沖縄	沖縄	高知	4,859
			全国計	3,225,334

市の面積の広い順は(6)です。

面積の広い市(k m <sup>2</sup> )2021			
1	?	?	2,177.61
2	?	?	1,558.06
3	?	?	1,449.83
4	?	?	1,427.41
5	静岡県	静岡市	1,411.83
6	北海道	釧路市	1,363.29
...	---	---	---
792	埼玉県	蕨市	5.11

	ア	イ	ウ
1	北海道北見市	岐阜県高山市	栃木県日光市
2	岐阜県高山市	静岡県浜松市	北海道北見市
3	静岡県浜松市	栃木県日光市	岐阜県高山市
4	栃木県日光市	北海道北見市	静岡県浜松市

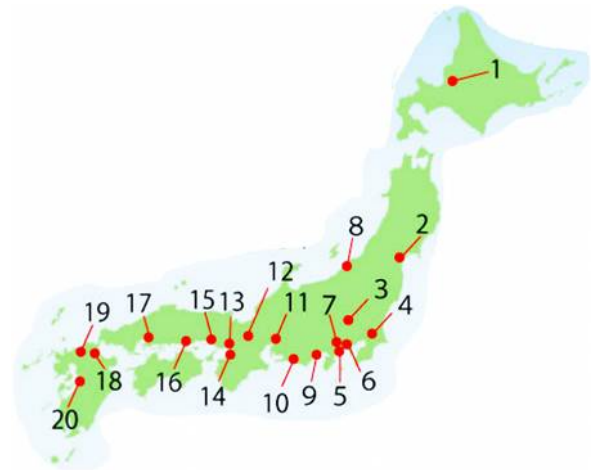
政令指定都市の面積の広い順は(7…ア～ウで)です。

面積が広い政令指定都市(km <sup>2</sup> ) 2021							
1	?	?	1,558.06	11	神奈川県	横浜市	437.71
2	?	?	1,411.83	12	熊本県	熊本市	390.32
3	?	?	1,121.26	13	福岡県	福岡市	343.46
4	?	?	906.69	14	神奈川県	相模原市	328.91
5	京都府	京都市	827.83	15	愛知県	名古屋市	326.50
6	岡山県	岡山市	789.95	16	千葉県	千葉市	271.78
7	宮城県	仙台市	786.35	17	大阪府	大阪市	225.32
8	新潟県	新潟市	726.27	18	埼玉県	さいたま市	217.43
9	兵庫県	神戸市	557.02	19	大阪府	堺市	149.83
10	福岡県	北九州市	491.69	20	神奈川県	川崎市	143.01

	1	2	3	4
ア	静岡市	札幌市	浜松市	広島市
イ	浜松市	静岡市	札幌市	広島市
ウ	札幌市	浜松市	広島市	静岡市

人口密度を表している政令指定都市名と、その市の地図での位置を答えなさい。

政令指定都市の人口密度(人/km <sup>2</sup> )				2022			
1	大阪府	(8)市	12,234.53	16	広島県	広島市	1,314.06
2	神奈川県	(9)市	10,778.47	17	新潟県	新潟市	1,072.20
3	神奈川県	(10)市	8,611.59	18	岡山県	岡山市	910.74
4	愛知県	名古屋市	7,123.36	19	静岡県	(15)市	502.92
5	埼玉県	さいたま市	6,161.91	20	静岡県	(16)市	483.99
6	大阪府	(11)市	5,449.90				
7	福岡県	(12)市	4,749.79				
8	千葉県	千葉市	3,601.71				
9	兵庫県	神戸市	2,711.11				
10	神奈川県	(13)市	2,208.99				
11	熊本県	熊本市	1,890.37				
12	福岡県	(14)市	1,876.43				
13	北海道	札幌市	1,759.63				
14	京都府	京都市	1,750.32				
15	宮城県	仙台市	1,397.90				

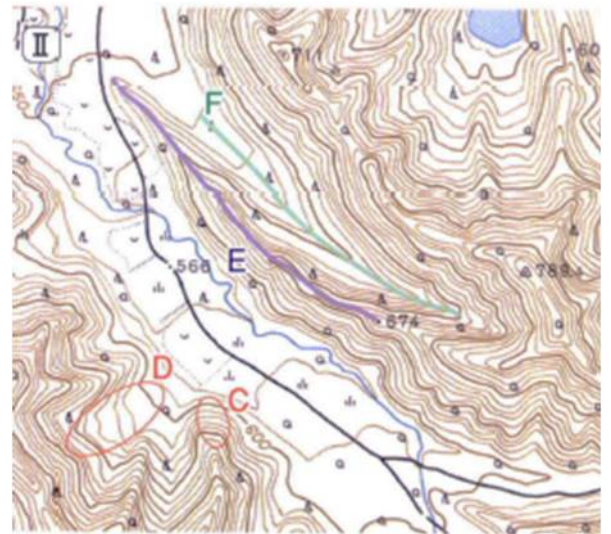


地図記号…下の地図記号を答えなさい。

- |      |      |      |      |      |      |      |      |      |      |
|------|------|------|------|------|------|------|------|------|------|
|      |      |      |      |      |      |      |      |      |      |
| (17) | (18) | (19) | (20) | (21) | (22) | (23) | (24) | (25) | (26) |
|      |      |      |      |      |      |      |      |      |      |
| (27) | (28) | (29) | (30) | (31) | (32) | (33) | (34) | (35) | (36) |
|      |      |      |      |      |      |      |      |      |      |
| (37) | (38) | (39) | (40) | (41) | (42) | (43) | (44) | (45) | (46) |
|      |      |      |      |      |      |      |      |      |      |
| (47) | (48) | (49) | (50) | (51) | (52) | (53) | (54) | (55) | (56) |

○地図は、(57…?院)という国土の情報を集める機関でつくっており、この機関は(58…?省)という国の役所のもとにおかれています。

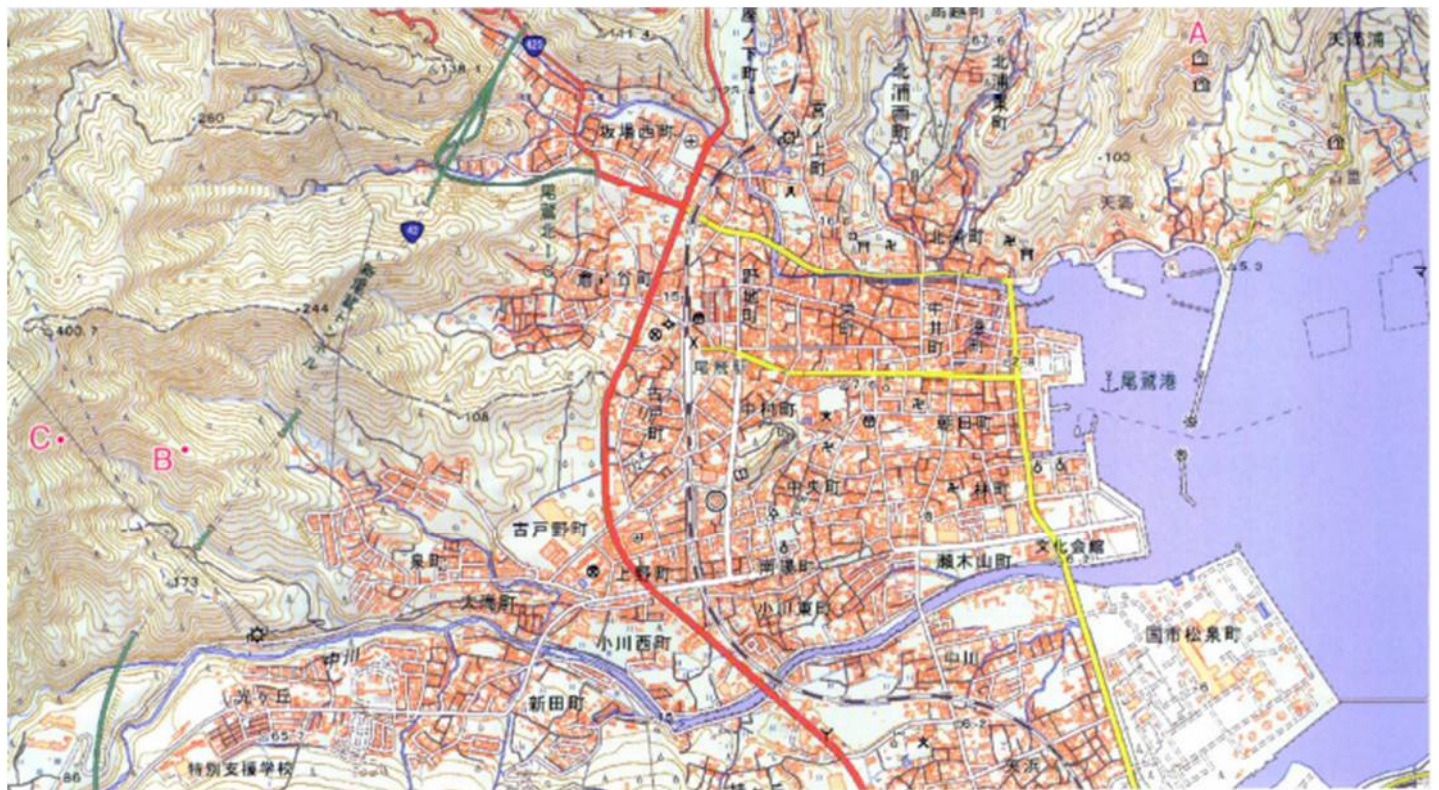
地図のCのところは、Dのところよりもかたむきが(59…急かなだらかで)になっています。また、Eのように、周囲よりも高く張り出したところを(60…漢字で)といい、この反対にFのように、周囲よりも低いところを(61…漢字で)といいます。また、右下の○のところを(62…ひらがな可)といいます。



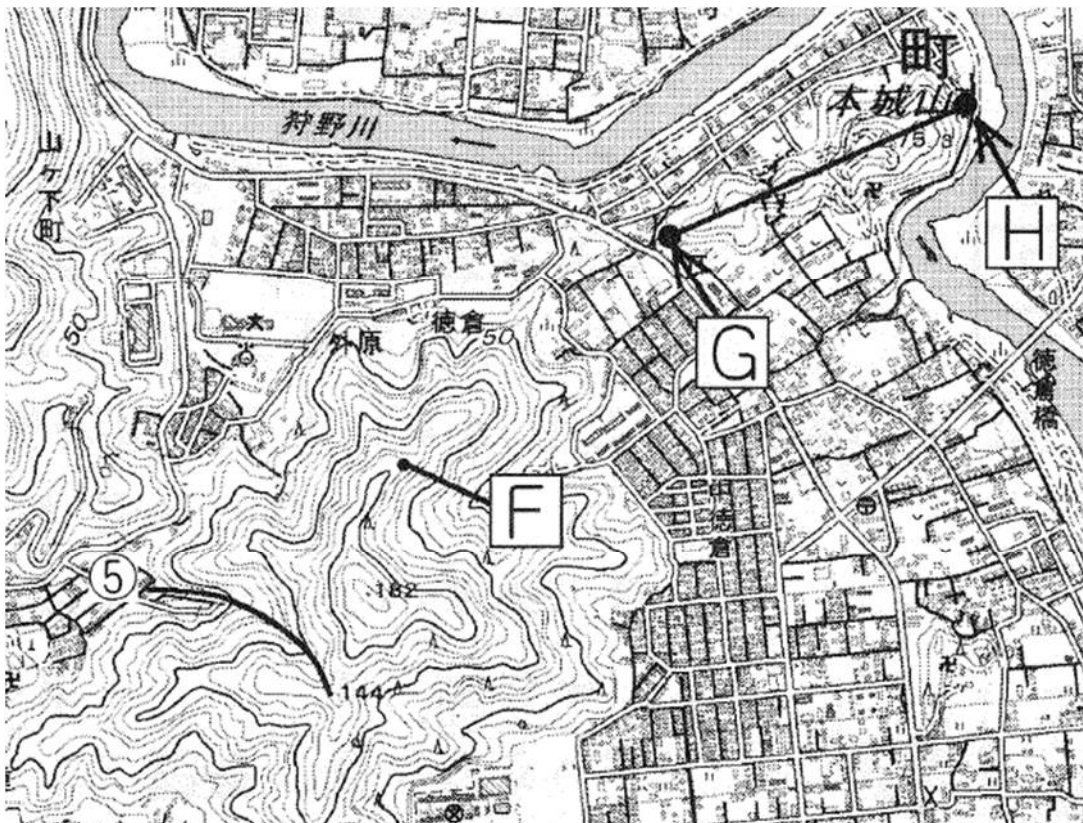
左の図で、1 kmの長さは(63)cmで表され、正方形の実際の面積は(64)km<sup>2</sup>になります。



ちけいず  
地形図からわかること



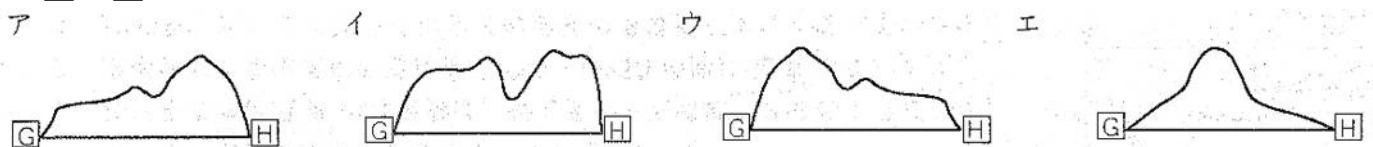
Aから見た市役所は(65…<sup>はちほうい</sup>八方位で)の方位にあります。また、尾鷲駅から見た河口付近にある文化会館は(66…<sup>はちほうい</sup>八方位で)の方位に位置していますか。そして、Bは、<sup>ひょうこう</sup>標高250mのCから数えて5本目の<sup>とうこうせん</sup>等高線の上にあるため、Bの<sup>ひょうこう</sup>標高は(67)mであることが分かります。さらに、<sup>しゆくしやく</sup>縮尺5万分の1の地図では、<sup>とうこうせん</sup>細い等高線が(68)mごと、<sup>とうこうせん</sup>太い等高線は(69)mごとになっています。また、尾鷲駅の横を走っている道路の種類は(70…<sup>漢字</sup>漢字)です。



問1 ⑤の線で示した部分は、周囲よりも(1…<sup>ア</sup>ア.高い谷 <sup>イ</sup>イ.高い尾根 <sup>ウ</sup>ウ.低い谷 <sup>エ</sup>エ.低い尾根)になっています。

問2 F地点の高さは(2)mです。

問3 G～Hの断面図を下から選んで記号で答えなさい。(3)



問4 この地形図の範囲を縮尺50000分の1の地形図で表すとどうなりますか。(4)

- ア.たてと横の長さがそれぞれ2倍になります。      イ.たてと横の長さがそれぞれ5倍になります。  
 ウ.たてと横の長さがそれぞれ2分の1になります。      エ.たてと横の長さがそれぞれ5分の1になります。

下は政令指定都市の人口の増減数を表しています。それぞれの都市名を答えなさい。

	政令指定都市	増減数(人)	2021年(人)	2022年(人)
1	(5)市	-7,408	931,551	924,143
2	神戸市	-6,902	1,517,073	1,510,171
3	(6)市	-5,972	2,750,835	2,756,807
4	新潟市	-5,534	784,251	778,717
5	静岡市	-5,267	688,625	683,358
6	堺市	-5,039	821,598	816,559
7	(7)市	-4,992	1,453,956	1,448,964
8	広島市	-4,777	1,196,222	1,191,445
9	浜松市	-3,214	786,787	783,573
10	(8)市	-3,391	3,775,352	3,771,961
11	岡山市	-2,485	721,922	719,437
12	熊本市	-335	738,185	737,850
13	(9)市	-329	1,973,329	1,973,000
14	名古屋市	-138	2,325,916	2,325,778
15	川崎市	550	1,540,340	1,540,890
16	相模原市	635	725,924	726,559
17	千葉市	780	978,021	978,801
18	(10)市	2,002	1,097,237	1,099,239
19	(11)市	7,588	1,332,196	1,339,784
20	(12)市	11,824	1,619,585	1,631,409

また、最も北にある政令指定都市は(13)市で、最も南にあるのが(14)市です。さらに、最も東にあるのは(15)市で、最も西にあるのが(16)市です。