

山梨県の中央部にある(1…?盆地)では、ぶどうや桃などのくだもの栽培がさかんです。くだものは日光に当たるほど甘味が増します。

盆地は日当たりのよい斜面がたくさんあるため、くだもの栽培に向いているのです。果樹園では銀色のシートをして、くだものおしりの

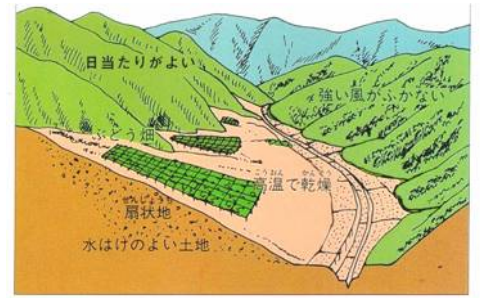


色づきをよくするなどの工夫をしています。

また、くだもの木は水気の少ないところで育てると水分をためこむ性質をもっています。このこともみずみずしい

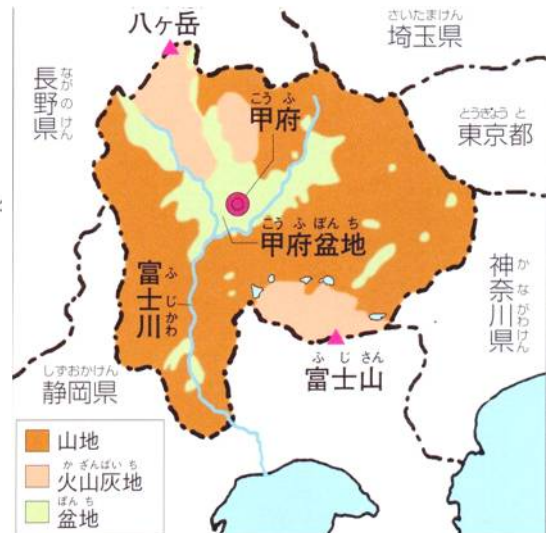
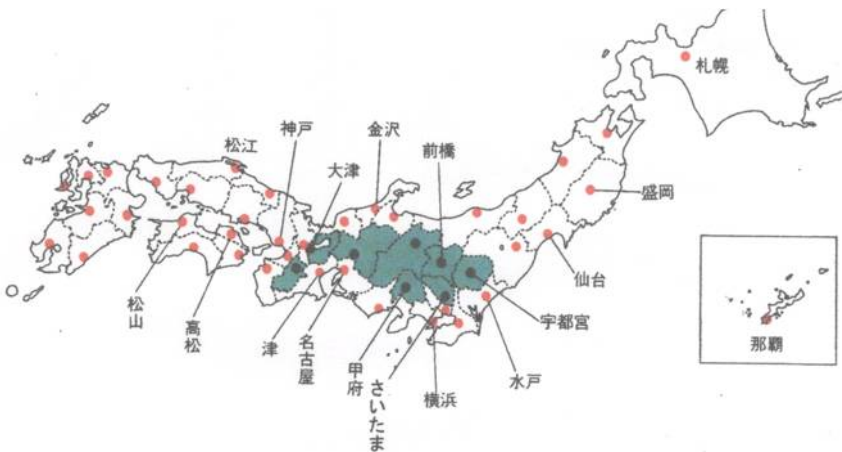
果実が育つ理由の一つです。さらに、盆地特有の昼と夜の(2)の

差が大きいことも、色づきをよくして甘味が増すことに役立っています。



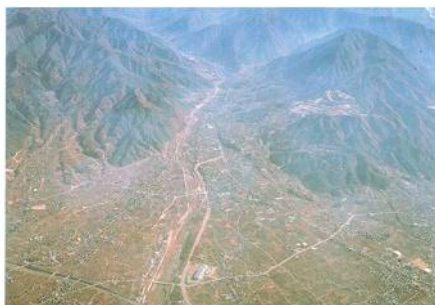
### 盆地とは

まわりを山々に囲まれて中央部が平地になっている地形を(3…?地)といいます。ふちが高くなってお盆の形からこうよばれています。



山梨県は海に面していない県です。海に面していない県は、関東地方に東から(4)県・埼玉県・(5)県の3つ、中部地方に山梨県・(6)県・(7)県の3つ、近畿地方に(8)県・(9)県の2つと、全部で8つの県があります。

### 扇状地



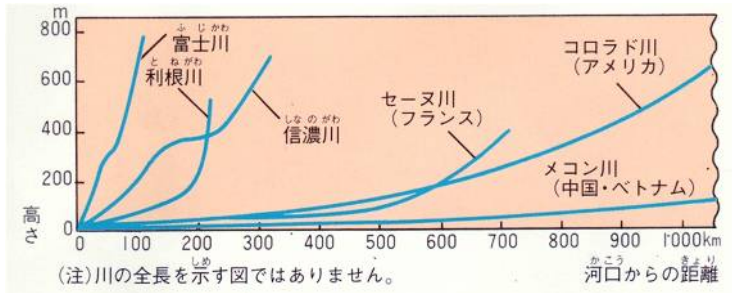
扇状地(甲府盆地)



川が山地から平地へ流れ出ると、急だった流れがいきなりゆるやかになります。すると、川のを運ぶ力が弱くなり、そこに上流から運ばれてきた砂や小石を積もらせて、扇のような形でゆるやかに傾斜した土地がつくられます。これが(10…?地)です。

甲府盆地を流れる川

ここを流れる川のいくつかは甲府盆地の南で合流しています。そのひとつが三大急流の(11…?川)です。この川は、上流では釜無川とよばれ、笛吹川と合流して(11)になります。このあとは静岡県  
富士市を流れて太平洋に注ぎます。



また、日本の川は外国のそれとくらべて「流れが(12…漢字1字)で(13…漢字1字)い」ことが特徴です。

ほかの三大急流は、山形県から日本海にそそぐ(14…?川)と、熊本県から八代海にそそぐ(15…?川)です

甲府盆地の気候

盆地では、季節風や雲がまわりの山々にさえぎられるため、1年を通して降水量が少なくなります。

さらに、土のあたたりやすく冷めやすい性質により夏と冬の気温の差や1日の気温の差が大きくなる特徴があります。

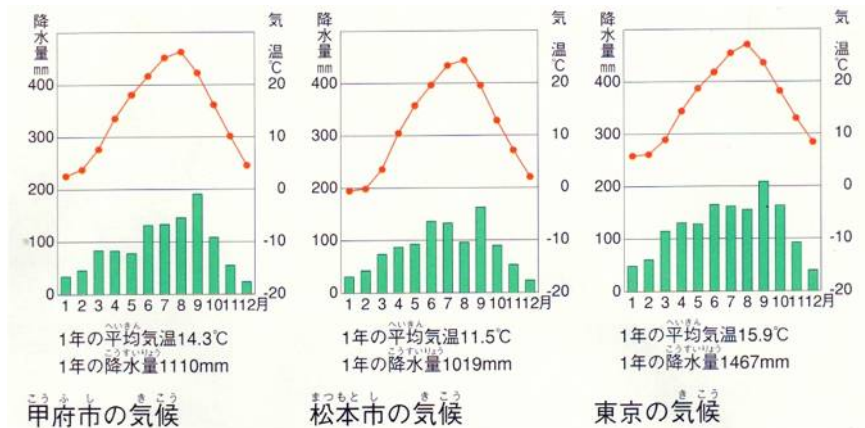
その反対に、海の近くの地域は、水の

あたたりにくく冷めにくい性質のため、比較のおだやかな気候になります。

また、日本の最低気温は、北海道の上川盆地にある旭川市の $-41.0^{\circ}\text{C}$ です。

最高気温は長い間、山形県の山形盆地にある山形市で記録した  $40.8^{\circ}\text{C}$  でした。

近年は、異常気象の影響で新たな最高気温が記録されています。



甲府盆地の農業



雨が少なく水はけのよい扇状地は、かいこのえさになる(16…木の種類)の栽培に向いていたため、蚕を飼って(17)をつくる養蚕が盛んでした。蚕の繭から絹織物の原料の(17)をとったのです。

現在では、石油からつくる安い化学せんいにおされて、成り立たなくなり、養蚕の製糸業から果物の栽培に切りかえたのです。



くだものづくりが中心に

人々の暮らしが豊かになり、くだものを食べる量がふえてくると、養蚕をやめてくだものづくりをする農家が増えました。山梨県はぶどうや桃の生産が日本一です。



- ① 剪定…長く伸びすぎた枝を、適切な長さに切って整えます。
- ② 薬品処理…植物がつくった物質をもとにした薬品を使います。ぶどうの粒をこの液体にひたすと、(18…植物のからだの一部)がなくなり、実がより大きく育ちます。
- ③ 摘粒…余分にできた小さい実を間引くことです。この作業をすることで、残った粒が大きく育ち、甘くなります。
- ④ 袋がけ…ぶどうの実を害虫から守ったり、雨が当たって病気になるのを防いだりするために行われます。鳥に食べられないようにする目隠しの効果もあります。

ぶどうの生産の順位は(19…ア～ウ)です。

ぶどう 2021年		順位			
1位 24.6%	2位 17.4%	1位 ア 長野	2位 やまなし 山梨	3位 やまがた 山形	4位 岡山
3位 9.2% ↓		イ 山梨	長野	岡山	やまがた 山形
4位 8.8%		ウ 山梨	長野	やまがた 山形	岡山
その他					

ももの生産の順位は(20…ア～ウ)です。

もも 2021年		順位			
1位 32.3%	2位 22.7%	1位 ア 福島	2位 やまなし 山梨	3位 やまがた 山形	4位 和歌山
3位 9.9% ↓		イ 山梨	長野	和歌山	ふくしま 福島
4位 8.3%		ウ 山梨	ふくしま 福島	長野	やまがた 山形
その他					

くだものづくりのさかんなところは？

みかんは日本で最も多くつくられているくだものです。あたたかい地域で、海に面して日当たりのよい斜面を利用した(21…？畑)で栽培されています。みかんの生産を表しているのは(22…ア～ウ)です。

温州みかん 2021年		順位			
1位 19.7%	2位 17.1%	1位 ア 和歌山	2位 えひめ 愛媛	3位 静岡	4位 くまもと 熊本
3位 13.3%		イ 和歌山	静岡	えひめ 愛媛	くまもと 熊本
4位 12.0% ↓		ウ 愛媛	和歌山	くまもと 熊本	静岡
その他					



りんごなどの栽培を低い木で行うわい化栽培が増えています。収穫の作業などが楽になるからです。

生産の順位は(23…ア～ウ)です。

りんご 2021年			
1位 62.8%	2位 16.7%		その他
3位 6.4% ↓ 4位 4.9%			

ア	1位 あおもり 青森	2位 いわて 岩手
イ	あおもり 青森	ながの 長野
ウ	あおもり 青森	ながの 長野

3位 ながの 長野	4位 やまがた 山形
いわて 岩手	やまがた 山形
やまがた 山形	いわて 岩手



日本なしの生産の順位は(24…ア～ウ)です。

日本なし 2021年			
1位 11.1%	2位 10.3%	3位 8.6%	4位 6.5%
その他			

ア	1位 いばらき 茨城	2位 ちば 千葉
イ	ながの 長野	ちば 千葉
ウ	ちば 千葉	いばらき 茨城

3位 とちぎ 栃木	4位 ながの 長野	5位 ふくしま 福島
いばらき 茨城	とちぎ 栃木	ふくしま 福島
とちぎ 栃木	ながの 長野	ふくしま 福島



さくらんぼ(おうとう) 2021	
(25)69.9%	その他
北海道 11.5% ↓ 山梨 7.2%	

おうとうも雨の少ないすずしい気候に向いたくだもので、そのほとんどは(25)県でつくられています。

おうとうが出荷される時期は短く、6月の2週間ほどだけです。この時期には、おうとうの実る山の斜面に多くのテントが見られます。(26)に長くあると実が割れてしまうため、それをよけるためです。

果実の生産の順位は(27…ア～ウ)です。しかし、ほとんど差はありません。

果実 2021年 単位；億円				
1位 11.9%	2位 9.5%	3位 8.63%	4位 8.61%	5位 7.6%
その他				

ア	1位 あおもり 青森	2位 ながの 長野	3位 わかやま 和歌山	4位 やまなし 山梨	5位 やまがた 山形
イ	やまなし 山梨	わかやま 和歌山	ながの 長野	やまがた 山形	あおもり 青森
ウ	ながの 長野	やまなし 山梨	わかやま 和歌山	やまがた 山形	あおもり 青森