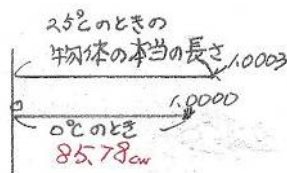


入試で漢字指定が多いため漢字で書けるようにしておくこと。ただし、※印のところは、ひらがなでも正解になります。

- | | | | | | |
|----|---|----|---|----|--|
| 1 | イ | 25 | ウ | 46 | 10 |
| 2 | 良 ^{りょうどうたい} 導 ^{たい} 体 | 26 | イ | 47 | 5 |
| 3 | 不 ^ふ 良 ^{りょうどうたい} 導 ^{たい} 体 | 27 | ア | 48 | 内 ^{ないえん} 炎 |
| 4 | 対 ^{たいりゅう} 流 | 28 | B | 49 | B |
| 5 | 下 | 29 | C | 50 | イ |
| 6 | 1 g / cm ³ | 30 | A | 51 | C |
| 7 | 0.96 | 31 | 0 | 52 | エ |
| 8 | ウ | 32 | ア | 53 | ア |
| 9 | オ 放射 | 33 | 600 | 54 | ウ |
| 10 | ウ 伝導 | | 27°Cで 546 cm ³ × 1/273 × 27°C =
54 cm ³ 増えるから、 | 55 | イ |
| 11 | ア 対流 | | 546 + 54 = 600 cm ³ になる。 | 56 | ②, ⑥ |
| 12 | エ | 34 | 87 | 57 | イ |
| 13 | イ | | (2)より、27°Cで 1200 cm ³ の空気
は、0°Cで 546 cm ³ × 1200 cm ³ / 600 | 58 | ア |
| 14 | イ | | cm ³ = 1092 cm ³ と分かる。 | 59 | ⑥ |
| 15 | ア | | これより、1200 × 1.2 - 1092 =
348 cm ³ だけ増えていることが求 | 60 | ア |
| 16 | カ | | まり、1°Cで 1092 × 1/273 = 4 cm ³
ずつ増える | 61 | 蒸 ^む し焼 ^{かんりゅう} き(乾留) |
| 17 | ②あ | 35 | 3000 | 62 | イ |
| 18 | ウ | 36 | 35 | 63 | イ・ウ・エ |
| 19 | ②・③・④ | 37 | 640 | 64 | エ |
| 20 | ③ | 38 | 80000 | 65 | ウ |
| 21 | イ | 39 | 25 | | |
| 22 | 2.31 | 40 | 8000 | | |
| 23 | 47.2 | 41 | 200 | | |
| 24 | 85.81 | 42 | 9000 | | |
| | 0.000012 × 25°C = 0.0003 ⇨ 1.0003 | 43 | 2250 | | |
| | 上のように、85.78 cm は 0°Cのときの | 44 | 50 | | |
| | 1.0000 の位置にある。よって、この物体 | 45 | 0.1 | | |
| | は 85.78 cm × 1.0003 / 1.0000 = 85.805 cm | | | | |
| | より 85.81 cm になる。 | | | | |



入試で漢字指定が多いため漢字で書けるようにしておくこと。ただし、※印のところは、ひらがなでも正解になります。

- 1 ウ
- 2 ア
- 3 オ
- 4 0.7
- 5 1.65
- 6 $3/8$
- 7 2.6
- 8 8.0
- 9 1.5
- 10 45
- 11 80
- 12 32
- 13 480
- 14 水蒸気
- 15 6
- 16 2